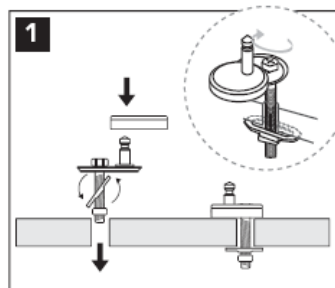
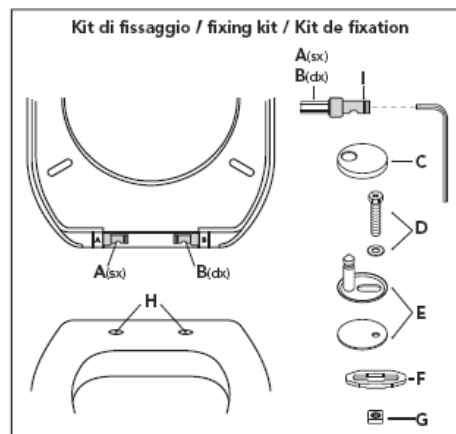


ISTRUZIONI PER L'INSTALLAZIONE DEL SEDILE IN TERMOINDURENTE M2 – SA02

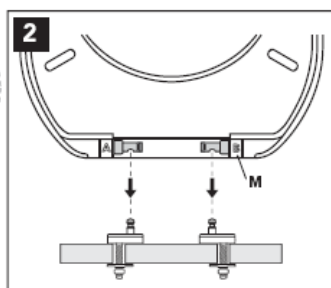
Il sedile è prodotto con materiale termoindurente di prima scelta, con eccellenti caratteristiche di resistenza e di durata. La superficie liscia e compatta permette una facile pulizia del sedile con un panno ed un normale detersivo liquido non abrasivo. La cerniera in acciaio inox permette di estrarre facilmente il sedile per eseguire una pulizia ancor più efficace.

IMPORTANTE: durante la pulizia del vaso con prodotti disincrostanti, non lasciarli agire con il coprisedile chiuso, perché i gas sprigionati da questi prodotti, riescono ad intaccare qualsiasi tipo di materiale inossidabile (sia Aisi 304 che Aisi 316). Quindi durante l'azione di questi detersivi (anche se aggressivi e non a norma), si consiglia di lasciare il coprisedile APERTO, la cerniera così, rimarrà comunque bella nel tempo. *Richiudere il coprisedile solo quando l'azione dei prodotti sarà finita e dopo aver tirato l'acqua.*

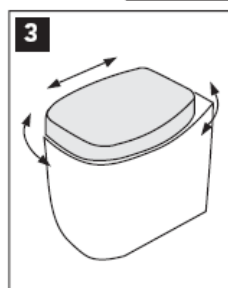
ATTENZIONE: il sedile deve essere montato sul vaso soltanto dopo aver fissato il vaso al pavimento o alla parete, e anche dopo aver fissato sul vaso l'eventuale cassetta monoblocco.



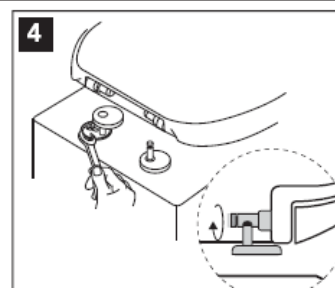
1 Inserire le cerniere nei fori H, inclinando i fissaggi F fino a farli passare negli stessi. Fissare le cerniere tirando verso l'alto l'estremità della vite D, in modo che il fissaggio F venga a contatto con l'interno del vaso e contemporaneamente girare in senso orario.



2 Verificare che le bussole A-B siano completamente inserite nei fori M presenti sul copri vaso. Procedere inserendo il coperchio sulle cerniere precedentemente montate. **(Attenzione: durante questa operazione tenere uniti anello e coperchio)**



3 Abbassare il coperchio e centrarlo sul sanitario.



4 Bloccare le cerniere sulla ceramica agendo con una chiave sulla vite D, dopodiché inserire il coperchietto C premendovi sopra. Alzare il copri vaso per bloccarlo parzialmente ai due piantoni, per effettuare questa operazione stringere manualmente la rotella I (**importante: non bloccarla completamente**).

INSTRUCTIONS FOR INSTALLING THE THERMOSETTING SEAT WITH SLOW-CLOSE HINGE

The seat is made from the finest thermosetting material which is extremely resistant and durable. The smooth and compact surface allows the seat to be easily cleaned with a cloth and normal non-abrasive liquid detergent. The stainless steel hinge allows the seat to be removed easily for a more thorough cleaning. **IMPORTANT:** when cleaning the toilet bowl with descaling products, do not leave them to act with the lid closed because these products release gas which attacks any type of stainless steel materials (both AISI 304 and AISI 316). Therefore, leave the lid OPEN when using these detergents (even if aggressive and non-standard), so that the hinge remains shiny over time. *Only close the lid when the action of the products has finished and after flushing.* **ATTENTION:** the seat must be mounted on the bowl only after the toilet bowl has been secured to the floor or wall, and after a single-piece box has been fastened on the bowl.

- 1• Insert the hinges into the holes (H), tilting the fasteners (F) so that they pass through the holes. Fasten the hinges by pulling the end of the screw (D) upwards so that the fastener (F) comes into contact with the inside of the bowl. At the same time, turn in a clockwise direction.
- 2• Make sure the bushings (A-B) are completely inserted into the holes (M) present on the bowl lid. Insert the lid into the previously mounted hinges. (**Attention:** make sure the ring and lid are united during this operation)
- 3• Lower the lid and centre it over the toilet
- 4• Block the hinges on the ceramic bowl by using a wrench to tighten the screw (D), after which insert the small cover (C) and press down. Lift the bowl lid and block it partially at the two guiding columns by manually tightening the small wheel (I). (**Attention:** do not block it completely).

INSTRUCTIONS POUR L'INSTALLATION DE L'ABATTANT EN MATÉRIAU THERMODURCISSABLE AVEC CHARNIÈRES SLOW CLOSE

L'abattant est produit en matériau thermodurcissable de premier choix, aux excellentes caractéristiques de résistance et de durée. La surface lisse et compacte permet un nettoyage facile de l'abattant avec un chiffon et un détergent liquide classique non abrasif. La charnière en acier inox permet de lever facilement l'abattant pour effectuer un nettoyage encore plus efficace. **IMPORTANT :** pendant le nettoyage des toilettes avec des produits désincrustants, ne pas laisser agir les produits avec le couvercle fermé car les gaz qui se libèrent de ces produits réussissent à attaquer tout type de matériau inoxydable (tant Aisi 304 qu'Aisi 316). Pendant l'action de ces détergents (même s'ils sont agressifs et ne sont pas aux normes), nous conseillons de laisser le couvercle OUVERT, la charnière restera ainsi dans un bon état pendant longtemps. *Refermer le couvercle uniquement lorsque l'action des produits sera terminée et après avoir tiré la chasse.* **ATTENTION:** l'abattant doit être monté sur les toilettes uniquement après avoir fixé les toilettes au sol ou au mur et après avoir fixé l'éventuelle chasse d'eau monobloc sur les toilettes.

- 1• Insérer les charnières dans les trous H, en inclinant les fixations F jusqu'à les faire passer dans ces derniers. Fixer les charnières en tirant vers le haut l'extrémité de la vis D, de façon à ce que la fixation F soit en contact avec l'intérieur des toilettes et tourner simultanément dans le sens des aiguilles d'une montre.
- 2• Vérifier que les douilles A-B soient entièrement insérées dans les trous M présents sur la lunette. Continuer en insérant le couvercle sur les charnières montées auparavant. (**Attention :** tenir ensemble la lunette et le couvercle pendant cette opération).
- 3• Abaisser le couvercle et le centrer sur les toilettes.
- 4• Bloquer les charnières sur la céramique en actionnant la clé sur la vis D puis insérer le petit couvercle C en l'encastrant. Lever l'abattant pour le bloquer partiellement aux deux barres. Serrer manuellement la molette I pour effectuer cette opération (**Important:** ne pas la bloquer complètement).